

**PESQUISA DE TENDÊNCIAS**  
**FERNANDA ZEEMANN**

**mfb!**

# MODA MASCULINA • SS 26

análise de tendências

**OBSERVATÓRIO DE TENDÊNCIAS**

PT 01/26 | SS26 EUROPA

my fashion  
**blomme!**

BEM-VINDOS!

mfb!

Obrigado por dedicar seu tempo à leitura deste relatório de pesquisa de tendências de moda.

Ele foi elaborado para oferecer insights estratégicos e inspiração criativa, apresentando de forma clara os sinais e movimentos do cenário atual que indicam as tendências emergentes do setor.

*Fernanda Zeemann*  
e Equipe My Fashion **Blomme!**

**OBSERVATÓRIO DE TENDÊNCIAS**

PT 01/26 | SS26 EUROPA

# APRESENTAÇÃO

Nossa pesquisa está estruturada em duas partes:

## **1. Análise Retail – Primavera/Verão 2025**

Análise do que funcionou na Europa na Primavera/Verão 2025 e preparando para a nova temporada.

## **2. Análise Passarela – Primavera/Verão 2026**

Selecionamos os principais desfiles da temporada PV26 na Europa, conectando-os às tendências observadas emergentes e ao espírito do tempo. São destacados referências, materiais, silhuetas e propostas de styling.

*Vale lembrar que as tendências não são estáticas – elas evoluem, se transformam e ganham novos significados ao longo das temporadas.*



# 1. NOVOS CÓDIGOS PARA O GUARDA-ROUPA MASCULINO | PRIMAVERA-VERÃO 2025

**Nas vitrines das grandes capitais da moda, a próxima temporada masculina chega carregada de propósito e funcionalidade.**

Não se trata apenas de vestir bem, mas de escolher peças que acompanhem o ritmo da vida contemporânea: mobilidade, adaptação ao clima e cores que traduzem energia.

As roupas pensadas para viajar – leves, compactas e fáceis de cuidar – ganham protagonismo.

Do tecido que não amassa à calça perfeita para o calor, o homem moderno busca soluções que o acompanhem sem esforço – seja numa escapada de fim de semana ou em um roteiro de trabalho ao redor do mundo.



# 1. NOVOS CÓDIGOS PARA O GUARDA-ROUPA MASCULINO | PRIMAVERA-VERÃO 2025

**A moda também responde às mudanças climáticas com design inteligente: tecidos que refrescam, protegem contra os raios solares e se adaptam ao ambiente.**

É a alfaiataria que respira, a camisa que filtra a luz solar, o casaco técnico que cabe na mochila.

No campo das cores, há uma nova troca de energia.

Se antes os neutros reinavam absolutos, agora se mesclam a explosões cromáticas que quebram a sobriedade – um bege pontuado por vermelho vibrante, um marrom aquecido por laranja vivo.

Ainda há espaço para a sofisticação minimalista, mas com um toque de ousadia calculada.



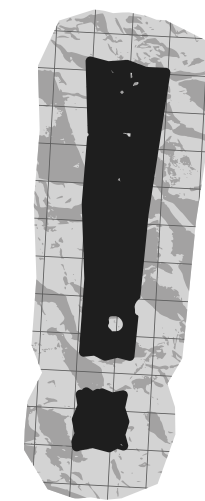
# 1. NOVOS CÓDIGOS PARA O GUARDA-ROUPA MASCULINO | PRIMAVERA-VERÃO 2025

O resultado é um guarda-roupa versátil, que transita com naturalidade do escritório ao aeroporto, da reunião à caminhada no parque.

Uma moda que une praticidade e desejo, convidando o homem a vestir não apenas o que precisa, mas também o que o inspira.

*Explore Copenhague em busca de inspiração nas marcas Norse Projects, Hålo e NN07. Barons e a Son of a Tailor oferecem tamanhos estendidos, enquanto a Artikel København aposta em modelagens gender inclusive.*

Confira a seguir



# 1. NOVOS CÓDIGOS PARA O GUARDA-ROUPA MASCULINO | PRIMAVERA-VERÃO 2025

**À medida que as viagens se tornam parte constante da rotina, cresce a necessidade de peças que acompanhem essa movimentação.**

Hoje, o público masculino busca praticidade e desempenho para facilitar o dia a dia agitado.

Para marcas e lojistas, essa tendência representa uma excelente oportunidade para desenvolver coleções pensadas para o deslocamento, onde tecnologia têxtil e design inteligente caminham juntos.

Tecidos que não amassam, são leves e dispensam o uso do ferro ganham destaque.

Os detalhes são o que realmente conquistam: bolsos internos estrategicamente posicionados para pequenos itens essenciais, cinturas com ajustes flexíveis e peças packables – compactas, fáceis de guardar e transportar.



# 1. NOVOS CÓDIGOS PARA O GUARDA-ROUPA MASCULINO | PRIMAVERA-VERÃO 2025

**Aposte nas jaquetas do tipo camisa, que trazem múltiplos bolsos inspirados diretamente no universo workwear, além de detalhes em camurça que acrescentam uma textura rica e contemporânea.**

Essa combinação não apenas eleva o visual, mas também prepara essas jaquetas para dialogar com narrativas e estéticas futuras, como o estilo boho.



## 2. INSPIRAÇÕES PV 25

Norse Projects,

Halo e NN07

Copenhagen



Norse Projects

@norseprojects

### 3. PEÇAS-CHAVE PV 25

A **alfaiataria**, especialmente as silhuetas oversized e descontraídas, ganha destaque como a principal aposta para a primavera.

Os clássicos **shorts cargo** ganham vida nova com seus icônicos bolsos, apresentados em versões casuais, utilitárias e com influência do estilo outdoor.

A clássica **camisa listrada** ganha força com a chegada dos meses mais quentes, consolidando-se como peça-chave tanto para looks casuais quanto para composições mais sofisticadas.



## 5. PASSARELAS MASCULINAS | ITENS-CHAVE PV 2026

Os desfiles internacionais confirmam: os essenciais do guarda-roupa masculino ganham nova vida por meio de texturas refinadas, cortes precisos e uma releitura sofisticada do New Prep.

As **listras clássicas** – agora reinterpretadas – elevam camisetas e polos a um patamar contemporâneo, enquanto tons neutros e marrons se consolidam como investimento de longo prazo. O azul desponta como cor-chave da estação, indo do Classic Navy até pastéis que exploram um masculino mais delicado.

O consumidor busca básicos melhores – peças versáteis que transitem do trabalho ao lazer. Nesse cenário, a **camiseta premium** se torna protagonista, especialmente quando trabalhada com sutis relevos e acabamentos contrastantes que remetem a uma moda resort refinada.



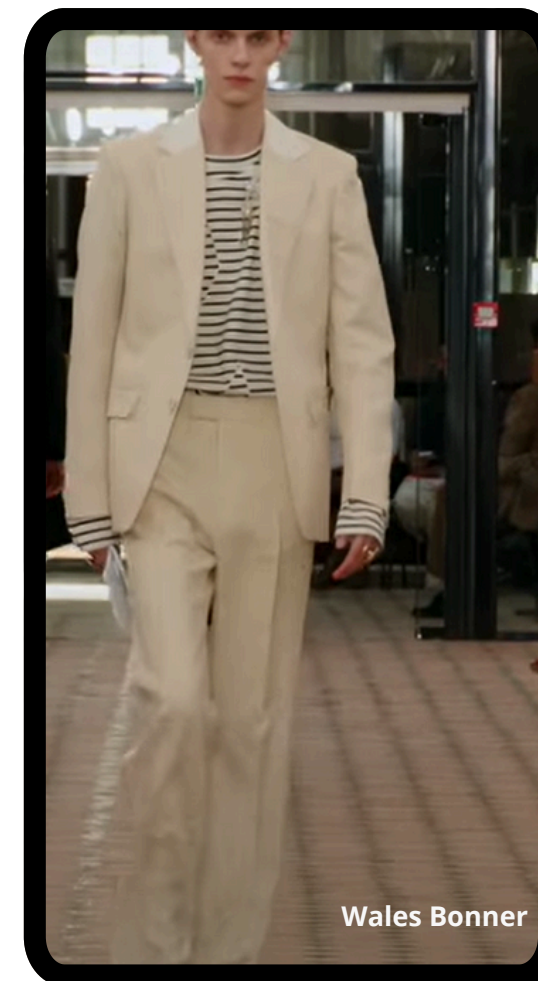
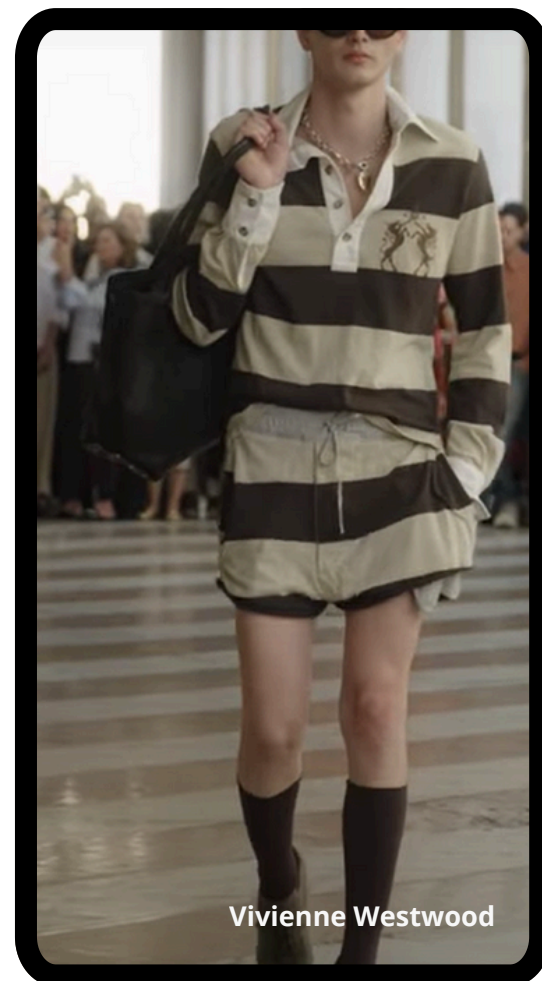
## 5. PASSARELAS MASCULINAS | ITENS-CHAVE PV 2026

Destaques da temporada:

- **Camiseta listrada:** presença forte nas passarelas. Aparece em cortes amplos e boxy, em versões náuticas, com acabamentos contrastantes e texturas sutis.
- **Polo:** peça-chave para o novo Prep e para interpretações esportivas. Ganha força com listras color block, padrões verticais e chevron, explorando tecidos respiráveis e construções mistas.
- **Rugby top:** continua relevante por sua versatilidade. Surge tanto na versão tradicional, com gola contrastante e manga longa, quanto em variações de verão, com mangas curtas. Influências do universo do futebol trazem frescor ao visual.
- **Regata:** atualizada com tecidos texturizados como o canelado, e com detalhes esportivos sutis.
- **Moletom com capuz:** aposta certa para transitar entre o Prep e o futurismo. Modelagens confortáveis, em tons neutros sofisticados, criam visuais coordenados para a cidade e viagens.



## 5. PASSARELAS MASCULINAS | ITENS-CHAVE PV 2026



*O foco é claro: valorizar fibras naturais como algodão e linho, investir em cortes relaxados e propor acabamentos que transformem peças essenciais em protagonistas da estação.*

## 6. TECIDOS DA TEMPORADA PV 26

Principais direções criativas:

- **Texturas suaves** – Acabamentos sedosos introduzem, de forma sutil, narrativas ligadas à redefinição da masculinidade. Aposte em camurças para contraste em tons sóbrios.
- **Vintage romântico** – O maximalismo ornamentado reaparece em padronagens nostálgicas inspiradas em tapeçarias, florais sobrepostos e listras reguladas.
- **Paper touch** – Tecidos de toque seco e estruturado, com pregas origami e padrões xadrez.
- **Xadrez de temporada** – Pequenos e médios padrões heritage são reinterpretados com influências da alfaiataria e do streetwear.
- **Orgânico digital** – Padrões fragmentados que misturam cor e textura, incluindo tie-dye irregular, jacquard, recortes e patchwork.



## 7. ACABAMENTOS E DETALHES-CHAVE DA TEMPORADA P/V 26

Principais direções criativas:

- **Bordado & Joalheria Têxtil** – Apostar em técnicas de bordado requintado e aplicações que evocam o luxo artesanal. Usar fios solúveis para efeitos delicados (Jewellerification), linhas coloridas produzidas sob demanda e fitas ou passamanarias reaproveitadas de deadstock ou peças vintage.
- **Branding criativo** – Explorar logotipos e elementos gráficos de forma inovadora: etiquetas decorativas, brasões, patches e bordados artesanais.
- **Acabamento contrastante** – Aplicar fitas e detalhes em couro, variando do esportivo ao refinado.
- **Artesanato** – Valorizar matérias-primas locais, fios naturais e acabamentos manuais que preservam técnicas tradicionais.



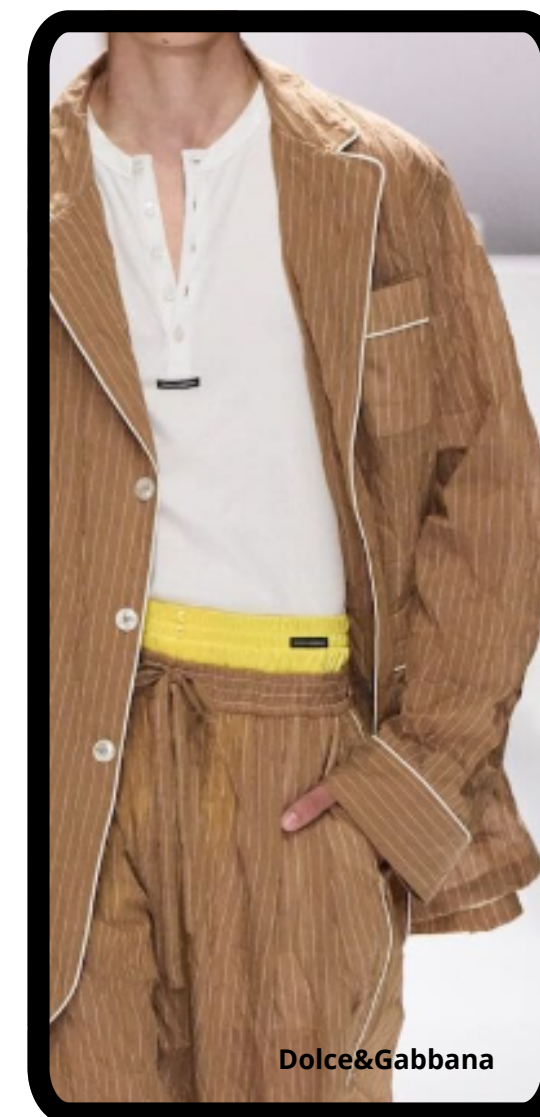
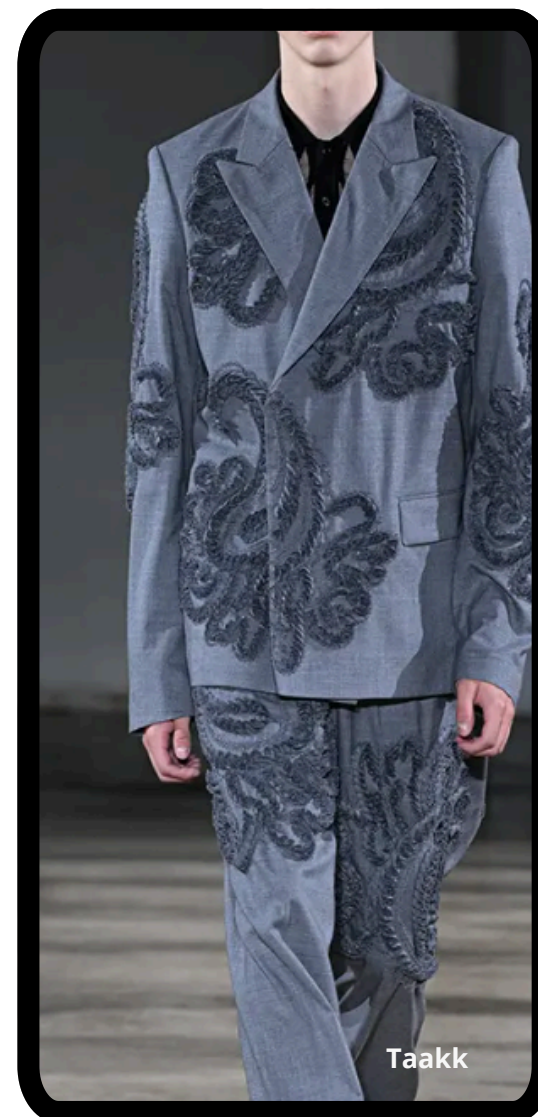
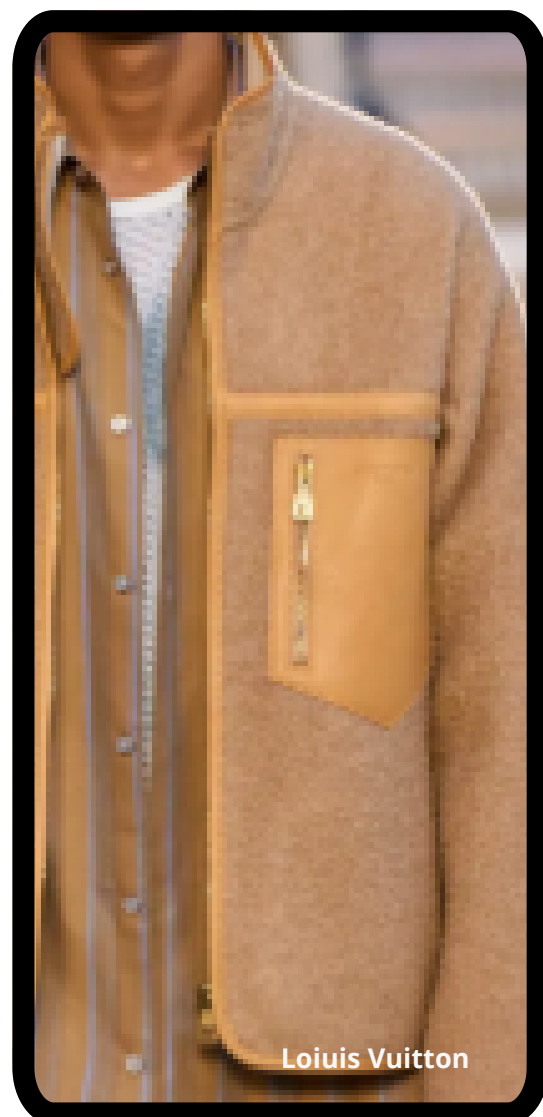
## 7. ACABAMENTOS E DETALHES-CHAVE DA TEMPORADA P/V 26

Principais direções criativas:

- **Utility & Outdoor Lúdico** – Cordões, fechos diferenciados e bordados com inspiração campestre.
- **Cintura em foco** – Atualizar calças com detalhes estratégicos: sobreposições, ajustes marcados para alfaiataria e cordões.
- **Pijama de Luxo** – Explorar golas em colour block e punhos canelados.
- **Fechamentos invisíveis** – Complementar tecidos leves com zíperes e botões discretos, ou contrastar peças vibrantes com acabamentos em colour block.



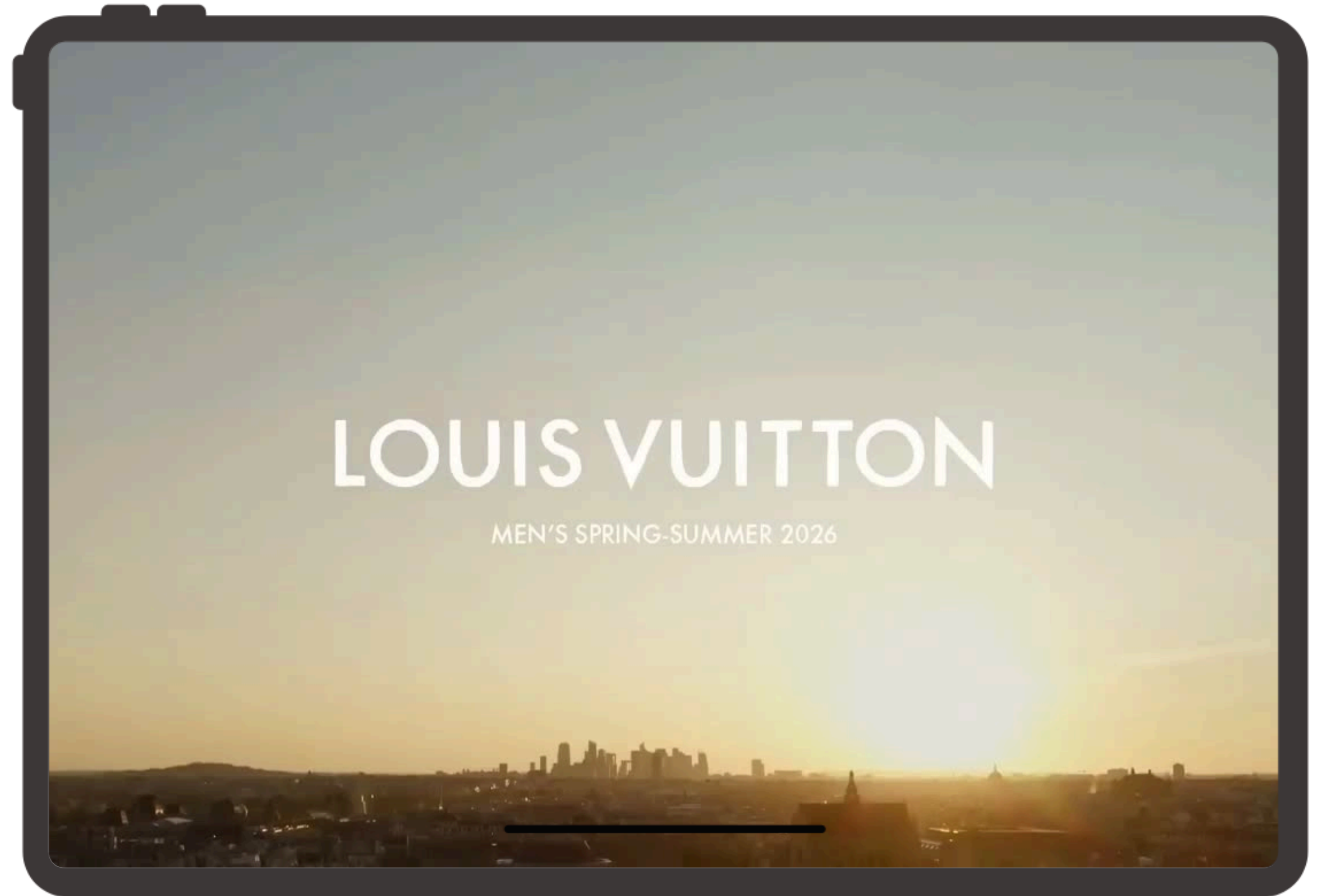
# 7. ACABAMENTOS E DETALHES-CHAVE DA TEMPORADA P/V 26



7. UP COMING!

Louis Vuitton

Paris



7. UP COMING!

Zegna

Milão



MAIS INFORMAÇÕES?

mfb!

Para mais informações, entre em contato conosco no My Fashion Blomme pelo site: [www.fashionblomme.com](http://www.fashionblomme.com)

Confira nosso **Observatório de Tendências**, além das demais análises e pesquisas!

Teremos o maior prazer em ajudá-lo!



my fashion  
blomme!

**My Fashion Blomme** | feita para transformar marcas e inspirar pessoas.

**Direitos Autorais e Confidencialidade**

Todos os direitos autorais sobre os materiais apresentados nesta pesquisa de tendências são de propriedade de My Fashion Blomme.

**Equipe Responsável pela pesquisa**

Material elaborado pela equipe da My Fashion Blomme, sob supervisão e responsabilidade de Fernanda Zeemann.

**Agradecimentos**

Agradecemos sua confiança e estamos à disposição para esclarecer quaisquer dúvidas.